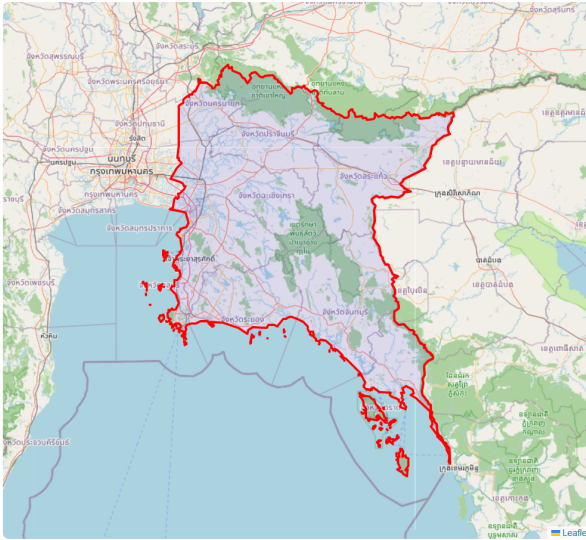


ภาคตะวันออกเฉียงเหนือ

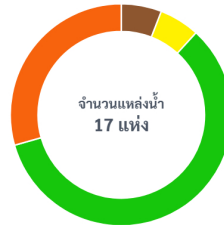
ทั้งหมด



ความจุแหล่งน้ำผิวดิน
14.74
ล้าน ลบ.ม.

จำนวนแหล่งน้ำผิวดิน
17
แห่ง

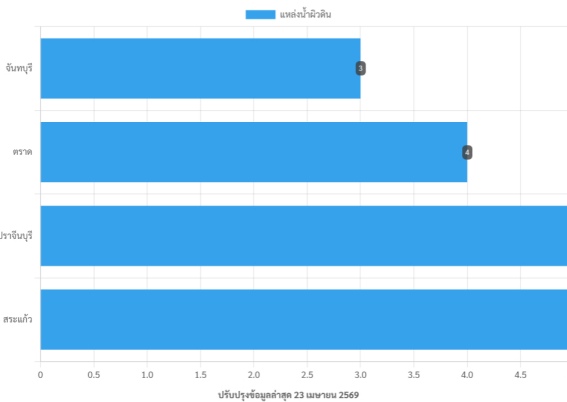
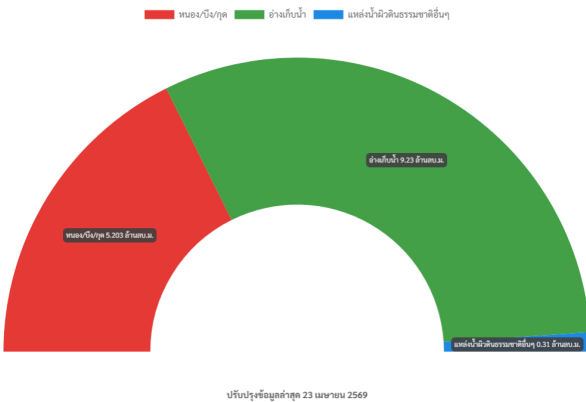
ปริมาณน้ำปัจจุบัน
8.51 (57.72%)
ล้าน ลบ.ม.



น้อยกว่า 20%	1	แห่ง
21% - 30%	1	แห่ง
31% - 80%	10	แห่ง
81% - 100%	5	แห่ง
มากกว่า 100%	0	แห่ง

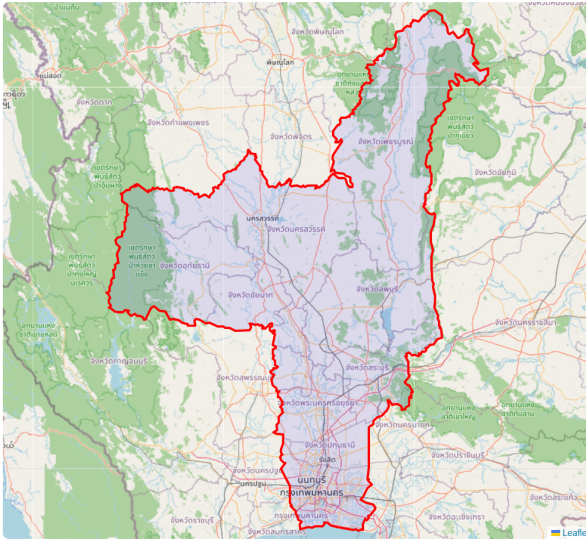
ประเภทกับความจุแหล่งน้ำผิวดิน 14.74 ล้าน ลบ.ม.

พื้นที่กับแหล่งน้ำผิวดิน



ภาคกลาง

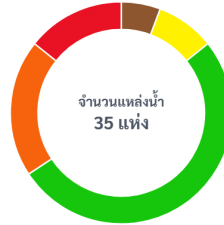
ทั้งหมด



ความจุแหล่งน้ำผิวดิน
45.46
ล้าน ลบ.ม.

จำนวนแหล่งน้ำผิวดิน
35
แห่ง

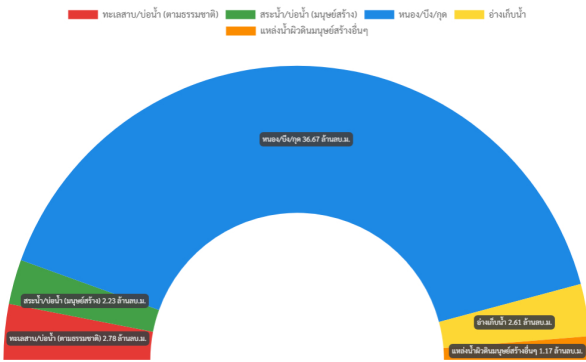
ปริมาณน้ำปัจจุบัน
29.56 (65.02%)
ล้าน ลบ.ม.



น้อยกว่า 20%	2	แห่ง
21% - 30%	3	แห่ง
31% - 80%	18	แห่ง
81% - 100%	7	แห่ง
มากกว่า 100%	5	แห่ง

ประเภทกับความจุแหล่งน้ำผิวดิน 45.46 ล้าน ลบ.ม.

พื้นที่กับแหล่งน้ำผิวดิน



เปรียบเทียบข้อมูลล่าสุด 23 เมษายน 2569

